

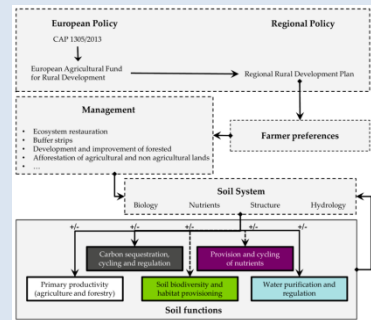


Bienvenue dans la newsletter du [projet LANDMARK](#), qui vous informe des faits marquants et activités depuis son lancement en mai 2015. N'hésitez pas à la diffuser.

[ARTICLE SCIENTIFIQUE ] [The Impact of Policy Instruments on Soil Multifunctionality in the European Union. Sustainability](#)

Les écosystèmes agricoles ont un impact positif sur le bien-être humain. Ces avantages dépendent de plusieurs fonctions du sol qui sont affectées de différentes manières par une législation de l'Union européenne, nationale et régionale. Nous avons évalué la législation actuelle de l'Union européenne sur les sols et des exemples de législation régionale sur les impacts directs et indirects sur cinq fonctions du sol. Nos résultats illustrent la diversité des politiques existantes et des interactions complexes..

Accès libre sur <http://www.mdpi.com/2071-1050/9/3/407>



[Le bio est opérationnel avec le PEI-AGRI](#)

Au cours du mois de juin 2016, LANDMARK a participé à l'atelier PEI-AGRI «Le bio est Opérationnel» qui c'est déroulé à Hambourg. De nombreux groupes opérationnels sur le thème de l'agriculture biologique, des agriculteurs biologiques, des chercheurs, et des conseillers y ont assisté. Par le biais d'une courte interview et d'une exposition, nous avons présenté le projet LANDMARK aux participants, ainsi que les concepts de «[fonctions du sol](#)», «functional land management» ainsi que l'outil «soil navigator»..

Téléchargez le rapport, les présentations et matériel sur <http://eip-agri.us7.list-manage.com/track/click?u=c40406f3cb81288b4051d5632&id=27127318f7&e=5288be15b5>



[BLOG GLOBALEMENT sur l'offre de fonctions du sol dans les sols européens](#)

L'équipe de LANDMARK collabore avec [l'INITIATIVE GLOBALE DE BIODIVERSITÉ DU SOL](#). Nous sommes devenus «BLOGGER FOR A DAY» et avons écrit un article appartenant à une série de perspectives mondiales sur le concept de «santé du sol». Nous avons discuté des Sustainable Development Goals (SDGs) et de leurs liens avec le sol, le concept des fonctions du sol, la gestion de nos sols à travers une gamme d'échelles et la cartographie et l'évaluation des services écosystémiques.

Plus d'infos sur <http://blog.globalsoilbiodiversity.org/article/2017/03/22/supply-soil-fonctions-european-soils>



## [DOSSIER projet LANDMARK – la revue du Chambre d’Agriculture 2017](#)

Dans son numéro de mars/avril, la revue des Chambres d’Agriculture donne une avant-première des résultats recueillis dans les 32 ateliers LANDMARK organisés chez les agriculteurs et avec les multi acteurs régionaux et nationaux en Autriche, Allemagne, Danemark, France, Irlande et Belgique. Les ateliers ont été dirigés par la tête de réseau, la Chambre d’Assemblée permanente des Chambres d’agriculture (APCA). Au cours des consultations, les parties prenantes ont discuté en salle et sur le terrain leurs perceptions de la qualité du sol, des fonctions du sol, des pratiques de gestion, des systèmes de surveillance, des indicateurs, des besoins. Le dossier présente une description des ateliers, ainsi que des interviews dont celle du Président de la Chambre d’Agriculture de Seine-Maritime et élu référent « innovation » pour le réseau des Chambres d’agriculture, une interview de la coordinatrice du projet LANDMARK, d’un collaborateur de l’INRA, du projet BRGM pour le projet H2020 INSPIRATION, des réseaux Nationaux RNEST et le RMT Sols & Territoires..

Téléchargez le document sur <https://landmark2020.bitrix24.com/~mggKY>



## [NOUS PEDOMETRICS](#)

L'équipe de LANDMARK a participé activement à la conférence scientifique PEDOMETRICS en juin dernier à Wageningen, aux Pays-Bas. Notre collègue de l'Université [SZIU](#) a montré un exemple pilote sur la fonction du sol, la séquestration et le stockage du carbone et une partie du travail sur l'application de l'approche de diagnostic pour la définition des fonctions du sol. Notre collègue de [JSI-MPS](#) et TEAGASC Walsh Fellow, a montré le travail effectué sur la prédiction de l'azote minéralisable dans les sols en utilisant des ensembles de modèles de régression.

Abstracts :

<https://static1.squarespace.com/static/5653202ee4b037d305e7fd3e/t/594a53f7e4fc5553cd43b9c0/1498043388899/Abstract+Book+Pedometrics+2017.pdf>

Plus d'info et présentations <http://landmark2020.eu/past-meetings/>



## [Roundtable 5](#)

Le consortium LANDMARK se réunit tous les six mois en format «table ronde» pour coordonner le projet, le travail à effectuer et principalement sur les demandes des parties prenantes dans les trois échelles spatiales LANDMARK (locales, régionales et européennes). Notre partenaire de projet, l'[USAMV Cluj-Napoca](#), a organisé la [Table ronde 5](#) à Cluj-Napoca, en Roumanie, le 31 mai - 2 juin novembre 2017 dans la plaine de Transylvanie. Le consortium a eu l'occasion de rencontrer deux agriculteurs: Gheorghe à Viisoara et Felicia en SCDA Turda. Nous avons discuté de la production primaire, des exigences en matière de conditionnalité, du programme national de système de surveillance et de la recherche SCDA sur les techniques agricoles et la production de semences.

Regardez notre album photographique

<https://www.facebook.com/teodor.rusu.3/posts/1636517369714479>



## [LANDMARK a produit 4 arbres de publication](#)

Nos quatre arbres de publication illustrent les publications et la diffusion d'informations faite autour de LANDMARK auprès d'une



grande diversité d'acteurs. Choisissez un de nos quatre articles scientifiques, regardez les arbres de publication et cliquez sur les feuilles pour découvrir notre campagne.

Explorez les arbres de publication <http://landmark2020.eu/publication-trees/> n 1, 2, 3 and 4

### Quelle est la signification de "Functional Land Management"?

La FLM est un cadre conceptuel pour optimiser l'offre de services écosystémiques basés sur le sol. LANDMARK a défini des concepts couramment utilisés pour décrire les fonctions du sol et la qualité du sol. Dans notre [Glossaire](#), nous définissons les cinq fonctions du sol, le concept de gestion fonctionnelle du territoire, les pratiques de gestion et les processus du sol. Les traductions en ALLEMAND, ESPAÑOL et ITALIEN sont disponibles.

Concept	The community of soil organisms (microbes, fungi, worms, insects, protozoa, etc.)
Functional land management	A conceptual framework for optimising the supply of ecosystem services, grouped together in five or functions, to the demands at a range of spatial scales to simultaneously meeting agronomic and environmental policy objectives (Schulte et al., 2014; O'Sullivan et al., 2014)
Indicator	An instrument (measurement, dataset, model, etc.)

Infos <http://landmark2020.eu/work-package/work-package-1/> & [Glossaires](http://landmark2020.eu/glossary/)

### De TEAGASC a l' Université de WAGENINGEN

Depuis le 1er mai 2017, la coordination du projet LANDMARK a été transférée à un autre partenaire, l'Université de Wageningen (WUR), et plus précisément au Département de biologie des sols et de la qualité biologique des sols avec la Prof Rachel Creamer.

Veillez noter le nouvel email [info.landmark@wur.nl](mailto:info.landmark@wur.nl)



### HAPPY SUMMER BREAK et bientôt a Wageningen!

L'équipe de [LANDMARK](#) aura le plaisir de [collaborer](#) et [s'engager](#) avec vous après les vacances d'été à la conférence de Wageningen « *Soil Science in a Changing World* » les 27 au 31 août 2017.

Infos <http://www.wur.nl/en/Research-Results/Projects-and-programmes/Wageningen-Soil-Conference-2017.htm>



### Prochainement :

- [Wageningen soil conference - Soil Science in a Changing World](#) next 27-31st of August 2017
- [Landmark Roundtable 6](#), Parma, Italy next 23-25<sup>th</sup> of October 2017
- BES 2017 Annual meeting, Liverpool, UK next December 2017
- [WORLD CONGRESS OF SOIL SCIENCE, Soils to feed and fuel the world](#), Rio de Janeiro, Brazil next 12-17<sup>th</sup> of August 2018

### LANDMARK a participé a :

[2nd Global Soil Security conference](#) Paris | [Soil Stakeholders conference](#) Bruxelles | [British Ecological Society Annual Meeting 2016](#) Liverpool | [Commission Agronomie Environnement APCA](#) Paris | [SOILCARE H2020 meeting](#) Chania Crete | [BIO4ECO conference](#) Tervete Latvia | [EGU General Assembly 2017](#) Vienna | [DG CLIMA workshop on climate action in agriculture and forestry](#) Bruxelles | [LANDMARK RP1](#) Bruxelles | [AquaConSoil International conference](#) Lyon

Copyright © 2016 LANDMARK, All rights reserved.

Vous recevez cet e-mail car vous avez exprimé votre intérêt de recevoir des informations actualisées sur le projet H2020 LANDMARK. Si vous ne souhaitez plus recevoir cette newsletter, ou si vous pensez que vous avez reçu cet e-mail par erreur, veuillez-vous désabonner en utilisant le lien fourni.

[S'abonner](#) | [Se désabonner](#) | PDF Format | email [info.landmark@wur.nl](mailto:info.landmark@wur.nl) | [What is LANDMARK?](#) | web [www.landmark2020.eu](http://www.landmark2020.eu)

